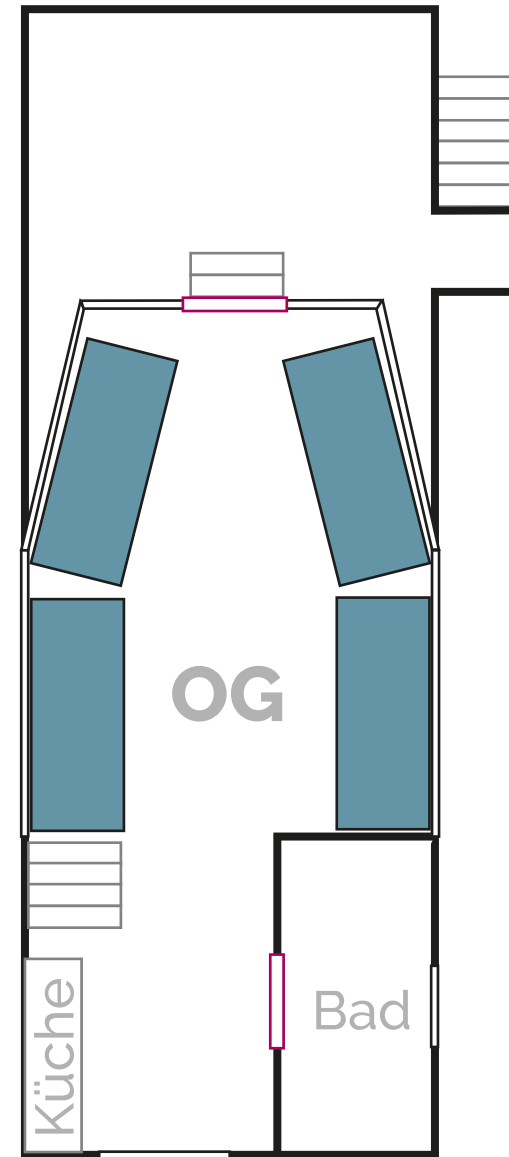
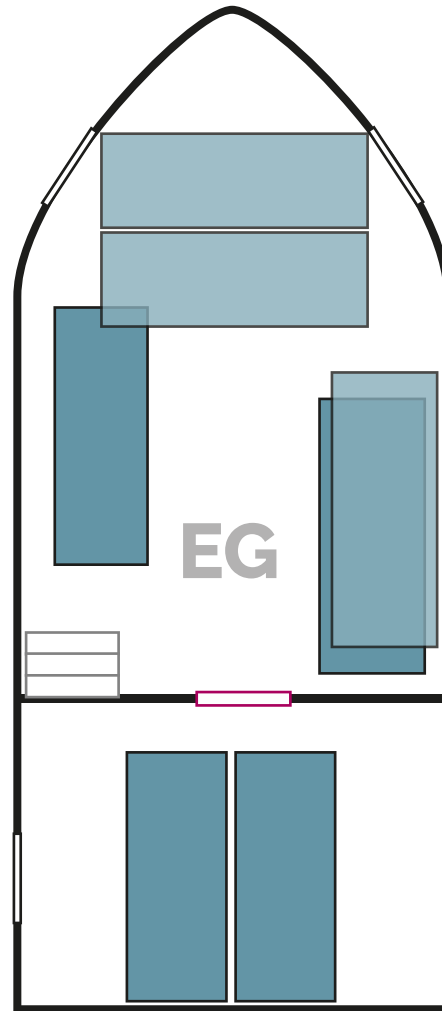


Bootshaus

Bettenplan (max. 11 Personen)

Dargestellt ist die **Bettenanzahl bei voller Belegung.** Ausstattung der Räume und Anzahl der Betten können sich je nach Anspruch und Art der Nutzung ändern.



 Bett  Hochbett  Tür

Die Pläne sind nicht maßstabgetreu und können geringfügig abweichen.